



# 法務部矯正署雲林監獄

Yunlin Prison, Agency Of Corrections, Ministry Of Justice



## 自營作業產品

### 藝 品 科



品名：檀香爐(小)  
尺寸：8\*8\*8cm  
定價：50元



品名：荷葉盤(大)  
尺寸：28\*15\*2cm  
定價：55元



品名：彩繪檀香爐(中)  
尺寸：10\*10\*10cm  
定價：100元



品名：檀香爐(中)  
尺寸：10\*10\*10cm  
定價：60元



品名：香水罐  
尺寸：8\*6\*6cm  
定價：30元



掃QR CODE，上矯正機關自營展售商城看更多！

機關名稱：法務部矯正署雲林監獄 / 機關地址：雲林縣虎尾鎮興南里仁愛新村1號  
洽詢電話：(05) 632-4271 (05) 632-4273 傳真電話：(05) 631-1070  
ATM轉帳銀行代碼：008(華南銀行) ATM轉帳帳號：541-36-003009-7  
銀行電匯戶名及帳號：華南商業銀行虎尾分行 戶名：矯正機關作業基金雲林監獄409專戶  
運費及付款方式：訂購本監各項自營作業產品於收到款項後，採貨到付運費辦理，凡購買金額滿10,000元(含)以上，免運費！





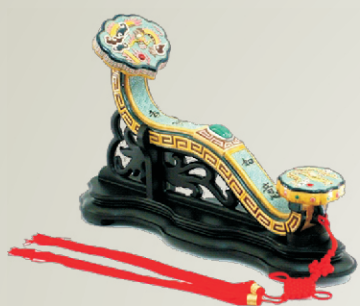
# 法務部矯正署雲林監獄

Yunlin Prison, Agency Of Corrections, Ministry Of Justice



## 自營作業產品

### 藝 品 科



品名：大如意  
尺寸：42\*13\*20cm  
定價：3,300元(不含底座)  
4,750元(含底座)



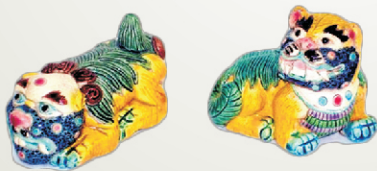
品名：小如意  
尺寸：19\*4\*8cm  
定價：1,400元(不含底座)



品名：八掛獅子頭  
尺寸：15.5\*15.5\*5cm  
定價：1,000元



品名：小角端  
尺寸：12\*5.5\*13cm  
定價：1,900元



品名：文鎮(雙)  
尺寸：6\*4\*5.5cm  
定價：400元



品名：中角端  
尺寸：35.5\*26\*32cm  
定價：4,500元(不含框)  
5,500元(含框)



掃QR CODE，上矯正機關自營展售商城看更多！

機關名稱：法務部矯正署雲林監獄 / 機關地址：雲林縣虎尾鎮興南里仁愛新村1號  
洽詢電話：(05) 632-4271 (05) 632-4273 傳真電話：(05) 631-1070  
ATM轉帳銀行代碼：008(華南銀行) ATM轉帳帳號：541-36-003009-7  
銀行電匯戶名及帳號：華南商業銀行虎尾分行 戶名：矯正機關作業基金雲林監獄409專戶  
運費及付款方式：訂購本監各項自營作業產品於收到款項後，採貨到付運費辦理，凡購買金額滿10,000元(含)以上，免運費！





# 法務部矯正署雲林監獄

Yunlin Prison, Agency Of Corrections, Ministry Of Justice



## 自營作業產品

### 藝 品 科

本天目系列以日本瓷土  
純手工手拉坯成型  
天目黑釉除了胎土  
溫度與釉藥必須拿捏得宜  
更須以超過一千三百度以上

高溫才能燒成。釉色炫麗  
千變萬化

流釉與自然美麗的窯變色彩  
受茶人推崇與收藏。



品名：大天目碗  
尺寸：11.5\*11.5\*5.5cm  
定價：550元



品名：天目碗(組)  
尺寸：8\*8\*4cm  
定價：600元



品名：天目蓋杯(盒裝)  
尺寸：11\*8\*10.5cm  
定價：550元



品名：天目咖啡杯(盒裝)  
尺寸：11.5\*8.5\*6cm  
定價：450元



掃QR CODE，上矯正機關  
自營展售商城看更多!

機關名稱：法務部矯正署雲林監獄 / 機關地址：雲林縣虎尾鎮興南里仁愛新村1號  
洽詢電話：(05) 632-4271 (05) 632-4273 傳真電話：(05) 631-1070  
ATM轉帳銀行代碼：008(華南銀行) ATM轉帳帳號：541-36-003009-7  
銀行電匯戶名及帳號：華南商業銀行虎尾分行 戶名：矯正機關作業基金雲林監獄409專戶  
運費及付款方式：訂購本監各項自營作業產品於收到款項後，採貨到付運費辦理，  
凡購買金額滿10,000元(含)以上，免運費!





# 法務部矯正署雲林監獄

Yunlin Prison, Agency Of Corrections, Ministry Of Justice



## 自營作業產品

### 藝 品 科

本天目系列以日本瓷土  
純手工手拉坯成型  
天目黑釉除了胎土  
溫度與釉藥必須拿捏得宜  
更須以超過一千三百度以上

高溫才能燒成。釉色炫麗  
千變萬化

流釉與自然美麗的窯變色彩  
受茶人推崇與收藏。



品名：天目茶海  
尺寸：15\*15\*9cm  
定價：600元



品名：天目茶壺  
尺寸：19\*15\*9cm  
定價：900元



品名：天目茶組吉祥禮盒  
尺寸：26.5\*29.5\*10cm  
定價：2,200元



品名：天目茶組如意禮盒  
尺寸：33.5\*38.5\*10cm  
定價：3,100元



掃QR CODE，上矯正機關  
自營展售商城看更多！

機關名稱：法務部矯正署雲林監獄 / 機關地址：雲林縣虎尾鎮興南里仁愛新村1號  
洽詢電話：(05) 632-4271 (05) 632-4273 傳真電話：(05) 631-1070  
ATM轉帳銀行代碼：008(華南銀行) ATM轉帳帳號：541-36-003009-7  
銀行電匯戶名及帳號：華南商業銀行虎尾分行 戶名：矯正機關作業基金雲林監獄409專戶  
運費及付款方式：訂購本監各項自營作業產品於收到款項後，採貨到付運費辦理，  
凡購買金額滿10,000元(含)以上，免運費！





# 法務部矯正署雲林監獄

Yunlin Prison, Agency Of Corrections, Ministry Of Justice



## 自營作業產品

### 木工科



品名：杯墊  
尺寸：長10寬10高1cm  
售價：40元



品名：面紙盒  
尺寸：長27寬14高15cm  
售價：450元



品名：筆筒  
尺寸：長9寬9高14cm  
售價：200元



品名：手機架  
尺寸：長8寬9高12cm  
售價：100元



品名：鑰匙圈  
尺寸：長8寬2.5高1cm  
售價：35元



掃QR CODE，上矯正機關自營展售商城看更多！

機關名稱：法務部矯正署雲林監獄 / 機關地址：雲林縣虎尾鎮興南里仁愛新村1號  
洽詢電話：(05) 632-4271 (05) 632-4273 傳真電話：(05) 631-1070  
ATM轉帳銀行代碼：008(華南銀行) ATM轉帳帳號：541-36-003009-7  
銀行電匯戶名及帳號：華南商業銀行虎尾分行 戶名：矯正機關作業基金雲林監獄409專戶  
運費及付款方式：訂購本監各項自營作業產品於收到款項後，採貨到付運費辦理，凡購買金額滿10,000元(含)以上，免運費！





# 法務部矯正署雲林監獄

Yunlin Prison, Agency Of Corrections, Ministry Of Justice



## 自營作業產品

### 木工科



品名：名片盒  
尺寸：長10.5寬7高1.5cm  
售價：100元



品名：新型甩腳椅  
尺寸：長62寬53高113cm  
售價：4,000元



品名：咖啡杯架  
尺寸：長16寬8高10cm  
售價：150元



品名：展示架  
尺寸：長39寬11.5高32cm  
售價：600元



掃QR CODE，上矯正機關自營展售商城看更多！

機關名稱：法務部矯正署雲林監獄 / 機關地址：雲林縣虎尾鎮興南里仁愛新村1號  
洽詢電話：(05) 632-4271 (05) 632-4273 傳真電話：(05) 631-1070  
ATM轉帳銀行代碼：008(華南銀行) ATM轉帳帳號：541-36-003009-7  
銀行電匯戶名及帳號：華南商業銀行虎尾分行 戶名：矯正機關作業基金雲林監獄409專戶  
運費及付款方式：訂購本監各項自營作業產品於收到款項後，採貨到付運費辦理，凡購買金額滿10,000元(含)以上，免運費！





# 法務部矯正署雲林監獄

Yunlin Prison, Agency Of Corrections, Ministry Of Justice



## 自營作業產品

### 縫紉科

100%純棉台灣製造



自然樸實素雅  
簡單環保健康  
採用百分百純綿

經去棉紗雜質及棉仔棉油

最貼近生活

最適合您的



品名：28兩無染毛巾禮盒  
尺寸：76\*33cm±5% 3條/盒  
售價：135元



品名：32兩無染毛巾禮盒  
尺寸：76\*33cm±5% 3條/盒  
售價：145元



品名：28兩無染毛巾1打裝  
尺寸：76\*33cm±5% 12條/打  
售價：432元



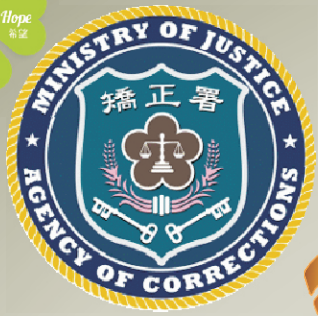
品名：32兩無染毛巾1打裝  
尺寸：76\*33cm±5% 12條/打  
售價：480元



掃QR CODE，上矯正機關自營展售商城看更多！

機關名稱：法務部矯正署雲林監獄 / 機關地址：雲林縣虎尾鎮興南里仁愛新村1號  
洽詢電話：(05) 632-4271 (05) 632-4273 傳真電話：(05) 631-1070  
ATM轉帳銀行代碼：008(華南銀行) ATM轉帳帳號：541-36-003009-7  
銀行電匯戶名及帳號：華南商業銀行虎尾分行 戶名：矯正機關作業基金雲林監獄409專戶  
運費及付款方式：訂購本監各項自營作業產品於收到款項後，採貨到付運費辦理，凡購買金額滿10,000元(含)以上，免運費！





# 法務部矯正署雲林監獄

Yunlin Prison, Agency Of Corrections, Ministry Of Justice



## 自營作業產品

### 食品科



品名：濾掛式咖啡  
規格：10g±0.3g/包 10入  
售價：300元



品名：烘培黑豆  
規格：500g±5g/包  
售價：100元

過敏源資訊：本產品含麩質、種子類及奶類  
過敏體質者請勿食用！



掃QR CODE，上矯正機關自營展售商城看更多！

機關名稱：法務部矯正署雲林監獄 / 機關地址：雲林縣虎尾鎮興南里仁愛新村1號  
洽詢電話：(05) 632-4271 (05) 632-4273 傳真電話：(05) 631-1070  
ATM轉帳銀行代碼：008(華南銀行) ATM轉帳帳號：541-36-003009-7  
銀行電匯戶名及帳號：華南商業銀行虎尾分行 戶名：矯正機關作業基金雲林監獄409專戶  
運費及付款方式：訂購本監各項自營作業產品於收到款項後，採貨到付運費辦理，凡購買金額滿10,000元(含)以上，免運費！

